

1. Ausführung / Variant

Standard

Ausführung nach EN 14341 / Design acc. to EN 14341

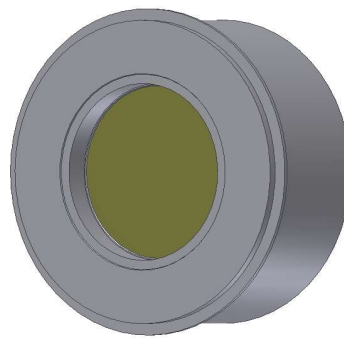
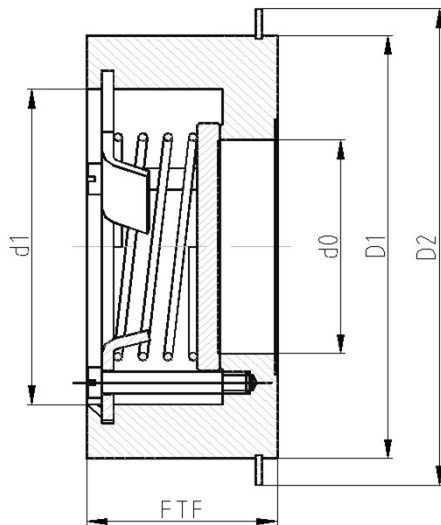
Zum Einklemmen zwischen Flanschen nach DIN / For mounting between flanges acc. to DIN

Mit Schließfeder / With return spring

Betätigung selbsttätig / Self-operated

Option

Mit Weichdichtung / With soft sealing



Abweichungen von der bildlichen Darstellung sowie Maß- und Werkstoffänderungen sind möglich. Für eventuelle Schreib- oder Übersetzungsfehler übernehmen wir keine Haftung.

Drawing, dimensions and material are subject to change. We cannot be held responsible for any printing or translation errors that might be found in this catalogue.

2. Abmessungen und Massen / Dimensions and weights

Baulängen

EN 558-1 ; GR 52

Face-to-face dimensions

EN 558-1 ; GR 52

Baumaße / Dimensions						Masse / Weight	
DN	FTF	D1 PN 63	D2 PN 160	d0	d1	Flansch / Flanged ends	Schweißende / BW-ends
15	25	61	61	15	19	0,5	
25	35,5	82	82	25	30	1,2	
40	45	103	103	40	46	2,2	
50	56	113	119	48,5	54	3,5	
65	63	138	144	63	74	5,2	
80	71	148	154	77	82	6,2	
100	80	174	180	96	105	9,8	

Alle Abmessungen in mm / All dimensions in mm. Alle Massen in kg / All weights in kg.

Technische und konstruktive Änderungen vorbehalten / Technical design and construction are subject to change

3. Werkstoffe / Materials

Pos. / Item	Bauteil / Component	-10°C bis / to 450 °C		-200°C bis / to 500 °C	
		Werkstoff Material	Werkstoff-Nr. Material No.	Werkstoff Material	Werkstoff-Nr. Material No.
1	Gehäuse / Body	P250GH (C22.8)	1.0460	X2CrNiMo 17 13 2	1.4404
1a	Gehäusesitz / Body facing	18 % Cr gepanzert			
2	Platte / Disc	X2CrNiMo 17 13 2 (1.4404)			
3	Feder / Spring	17%Cr, Einsatztemperatur > 300°C Nimonic			

* Empfohlene Ersatzteile / Recommended spare parts

Die Verwendung alternativer Werkstoffe (1.4301, 1.4571, 1.4462) ist zulässig. / The usage of alternative materials (1.4301, 1.4571, 1.4462) is admissible.

Weitere Werkstoffe auf Anfrage. / Further materials on request.

4. Prüfung und Abnahme / Testing and acceptance

Für die Prüfung und Abnahme gelten die Vorschriften nach EN 12266-1 und -2 , DIN 3230 sowie kundenspezifische Vereinbarungen.

The regulations in EN 12266-1 and -2 , DIN 3230 and specific agreements with customer are valid for testing and acceptance.

5. Artikel-Nr.-Schlüssel / Article-No.-Key

Pos. Pos.	Katalogblatt Nr. DCVW160-FS Catalogue S. No. DCVW160-FS	Artikel Nr. Article No.	Ausführung Assembly
1	DCVW160-FS	PN 63	Rückschlagventil
			Rückschlagventil / Edelstahl
2		PN 160	Rückschlagventil / Edelstahl