

1. Ausführung / Variant

Standard

Ausführung nach EN 14341 / Design acc. to EN 14341

Mit Flanschen oder Einschweißenden / With flanged or butt welding ends

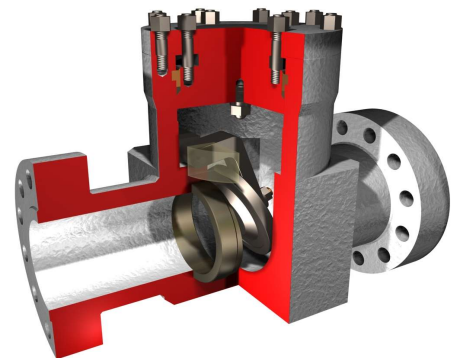
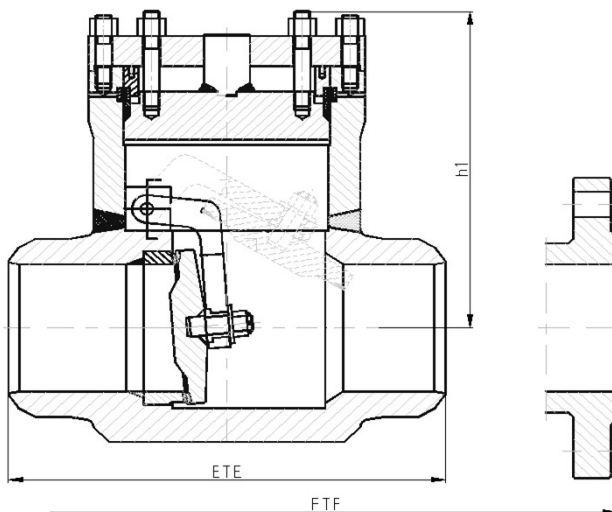
Mit innenliegender Welle / With inside shaft

Mit druckdichtendem Deckel / With pressure seal cover

Betätigung selbsttätig / Self-operated

Option

Abdichtung nach außen entsprechend TA-Luft / sealing to atmosphere acc. to TA-Luft



Abweichungen von der bildlichen Darstellung sowie Maß- und Werkstoffänderungen sind möglich. Für eventuelle Schreib- oder Übersetzungsfehler übernehmen wir keine Haftung.

Drawing, dimensions and material are subject to change. We cannot be held responsible for any printing or translation errors that might be found in this catalogue.

2. Abmessungen und Massen / Dimensions and weights

Flansche, Abmessungen
Schweißfugen

EN 1092-1
DIN EN 12627

Flanged ends,
welding grooves

EN 1092-1
DIN EN 12627

PN	DN	Baumaße / Dimensions			Masse / Weight	
		FTF ETE		h1	Flansch / Flanged ends	Schweißende / BW-ends
250	50	350		220	34	22
	65	400		240	46	29
	80	450		255	98	83
	100	520		280	150	121
	125	600		314	221	187
	150	700		365	275	220
	200	800		485	641	556
	250	900		590	1068	957
	300	1050		700	1613	1452

Alle Abmessungen in mm / All dimensions in mm. Alle Massen in kg / All weights in kg.

Technische und konstruktive Änderungen vorbehalten / Technical design and construction are subject to change

3. Werkstoffe / Materials

Pos. / Item	Bauteil / Component	-10°C bis / to 450 °C		-10°C bis / to 550 °C		20°C bis / to 580 °C	
		Werkstoff Material	Werkstoff-Nr. Material No.	Werkstoff Material	Werkstoff-Nr. Material No.	Werkstoff Material	Werkstoff-Nr. Material No.
1	Gehäuse / Body	P250GH (C22.8)	1.0460	13CrMo4-5	1.7335	10CrMo9-10	1.7380
1a	Gehäusesitz / Body facing	Stellit					
2	Deckel / Cover	P250GH (C22.8)	1.0460	13CrMo4-5	1.7335	10CrMo9-10	1.7380
3	Klappe / Disc	P250GH (C22.8)	1.0460	13CrMo4-5	1.7335	10CrMo9-10	1.7380
3a	Klappensitz / Disc facing	18 % Cr hartgepanzert					
4 *	Dichtung / Gasket	Graphit					

* Empfohlene Ersatzteile / Recommended spare parts

Die Verwendung alternativer Werkstoffe (1.5415, 1.7715) ist zulässig. / The usage of alternative materials (1.5415, 1.7715) is admissible.

Weitere Werkstoffe auf Anfrage. / Further materials on request.

4. Prüfung und Abnahme / Testing and acceptance

Für die Prüfung und Abnahme gelten die Vorschriften nach EN 12266-1 und -2 , DIN 3230 sowie kundenspezifische Vereinbarungen.

The regulations in EN 12266-1 and -2 , DIN 3230 and specific agreements with customer are valid for testing and acceptance.

5. Artikel-Nr.-Schlüssel / Article-No.-Key

Pos. Pos.	Katalogblatt Nr. SCV250-CS Catalogue S. No. SCV250-CS	Artikel Nr. Article No.	Ausführung Assembly
1	SCV250-CS	PN 250	Rückschlagklappe