

NU Serie

Stoffschieber beidseitig dichtend mit offenem Gehäuse und U-förmigem Sitz



Eigenschaften:

- beidseitig dichtend
- einteiliges Gehäuse
- voller Durchgang
- geringer Medienrückstand im Gehäuse

Modell: NU

Arbeitsdruck: DN50-DN100/2"-4"	16bar
DN125-DN200/5"-8"	10bar
DN250-DN400/10"-16"	7bar
DN600-DN700/24"-28"	3bar
DN800-DN900/32"-36"	2bar
DN1000-DN1200/40"-48"	1bar

Anschlussstyp: Zwischenflansch, Anflansch, Flansch
Design Standard: MSS SP-81

Flansch Standard: DIN EN 1092 / ANSI B16.5 / andere

Baulänge: MSS SP-81 / Kundenvorgabe

Test Standard: DIN EN 12266 / API-598

Betätigungen: Handrad, elektrisch, pneumatisch, hydraulisch, Kettenrad, elektro-hydraulisch, Getriebe

Gehäusematerial: F55, F53, CF3M, CF8M, CF8, WCB, GGG40, Kundenvorgabe

Schieberplatte: SS310, CF3M, CF3, CF8M, CF8 WCB, GGG40, F55, F53, 2205, SS316L, SS316, SS304, Kundenvorgabe

Dichtung: NBR, EPDM, FKM, PTFE, andere Materialien auf Anfrage

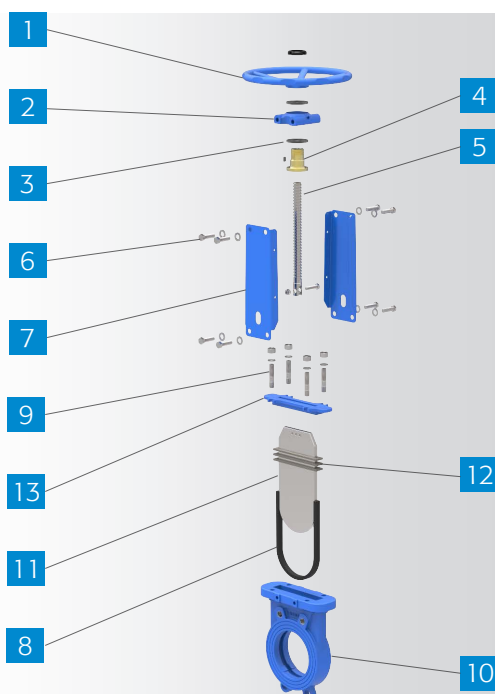
Packung: PTFE, EPDM

Einsatzgebiete: verwendbar in Kraftwerken, Pharmaindustrie, Petrochemie, Lebensmittelindustrie, Papier- und Zellstoffindustrie.

Medien: Kohle, Schlackenabfluss, Abwasser, Wasser, Öl, Dampf, Mörtel, Goldpulver, Erze, Zellstoff, Holz Zellstoff, Rückstände, Fasern, Staub, Chemikalien, Abflüsse aus Sedimentationstanks, Asphalt, Bunkerabfall, Fruchtsäfte, Getreide, Schlachtbetriebsabfälle und andere.

Produktbeschreibung:

Beidseitig dichtende Stoffschieber der NU Serie mit Gusseisengehäuse und einer standardisierten Stoffschieberform bestehend aus einem Gehäuse, einer Schieberplatte und einer U-förmigen flexiblen Dichtung an der Unterseite des Gehäuses. Beim Schließen komprimiert die Schieberplatte die Dichtung in der Nut des Gehäuses. Wenn die Schieberplatte geöffnet wird, bewegt sich die Dichtung in den Ausgangszustand zurück. Durch diese Funktion des Schiebers wird eine Medienansammlung in der Gehäusenut verhindert. Vorteile: keine Verstopfungen, keine Rückstände, das Rohr ist einfach zu reinigen, somit ist die Abdichtung des Stoffschiebers effektiver.



Code	Name	Material	Anzahl
1	Handrad	Stahl	1
2	Bügelauflaufsatz	Stahl	1
3	Lager	GCr15	2
4	Spindelmutter	Messing	1
5	Spindel	Edelstahl	1
6	Schrauben/Muttern	Edelstahl	N
7	Bügel	Stahl	2
8	Sitz	EPDM/NBR/FKM/PTFE	1
9	Schrauben/Muttern	Edelstahl	N
10	Gehäuse	F55/F53/CF3M/CF8M/CF8/WCB/GGG40	1
11	Scheibe	F55/F53/SS304/SS316/2205	1
12	Dichtung	PTFE/EPDM	3-5
13	Stopfbuchse	CF8M/CF8/WCB/GGG40	1

