

1. Ausführung / Variant

Standard

Ausführung nach DIN 3357 / Design acc. to DIN 3357

Einteiliges Gehäuse / Monobloc body; with floating ball

Betätigung mit Hebel, Getriebe, Antriebe / Operation with handle lever, gear, actuator

Auch in zapfengelagerter Ausführung ab DN 150 / Also trunnion mounted ball valves from DN 150

ISO 5211 Anschluß / ISO 5211 connection

Mit vollem oder reduziertem Durchgang / with full or reduced bore

Mit Flanschen, Einschweißenden, Innengewinde (Muffen) oder Außengewinde (Zapfen) / with flanges, welding ends, inside thread (sockets) or external thread (gudgeon)

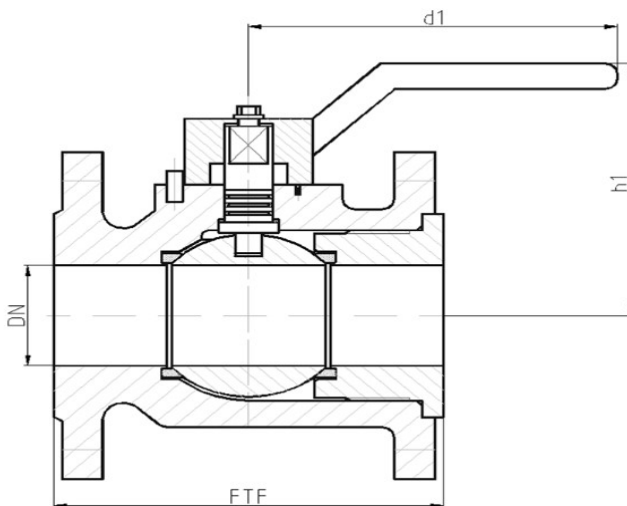
Option

Abdichtung nach außen entsprechend TA-Luft / sealing to atmosphere acc. to TA-Luft

Stellungsanzeige; Endlagenschalter / position indicator; limit switch

Spindelverlängerung; Armaturenschloss / stem extension; valve lock

Betätigung elektrisch, pneumatisch, hydraulisch / Operation electric, pneumatic, hydraulic



Abweichungen von der bildlichen Darstellung sowie Maß- und Werkstoffänderungen sind möglich. Für eventuelle Schreib- oder Übersetzungsfehler übernehmen wir keine Haftung.

Drawing, dimensions and material are subject to change. We cannot be held responsible for any printing or translation errors that might be found in this catalogue.

2. Abmessungen und Massen / Dimensions and weights

Baulängen EN 558-1 ; GR27

Face to face dimensions

EN 558-1 ; GR27

Flansche, Abmessungen EN 1092-2

Flanged ends, dimensions

EN 1092-2

Schweißfugen

welding grooves

PN	D1	Baumaße / Dimensions			Masse / Weight	
		FTF	h1	d1	Flansch / Flanged ends	
10 16	25	125	83	158	3,1	
	32	130	102	180	4,8	
	40	140	107	180	6,1	
	50	150	116	222	7,6	
	65	170	140	293	11	
	80	180	150	293	13,3	

Alle Abmessungen in mm / All dimensions in mm. Alle Massen in kg / All weights in kg.

Technische und konstruktive Änderungen vorbehalten / Technical design and construction are subject to change

PN	DN	Baumaße / Dimensions				Masse / Weight	
		FTF	h1	d1		Flansch / Flanged ends	Schweißende / BW-ends
10 16	100	190	166	293		19,7	
	125	325	241			32	
	150	350	258			44	

3. Werkstoffe / Materials

Pos. / Item	Bauteil / Component	-10 bis / to 160 °C	
		Werkstoff / Material	Werkstoff-Nr. / Material No.
1	Gehäuse / Body	EN-GJL-250	EN JL 1040
1a	Gehäusesitz / Body overlay	PTFE + Glass	
2	Kugel / Ball	A182-F316 / A351-CF8M	EN JL 1040
3	Spindel / Stem	18%Cr	
4	Dichtung / Gasket	Viton, PTFE	

* Empfohlene Ersatzteile / Recommended spare parts

Die Verwendung alternativer Werkstoffe ist zulässig. / The usage of alternative materials is admissible.
 Weitere Werkstoffe auf Anfrage. / Further materials on request.

4. Prüfung und Abnahme / Testing and acceptance

Für die Prüfung und Abnahme gelten die Vorschriften nach EN 12266-1 und -2 , DIN 3230 sowie kundenspezifische Vereinbarungen.

The regulations in EN 12266-1 and -2 , DIN 3230 and specific agreements with customer are valid for testing and acceptance.

5. Artikel-Nr.-Schlüssel / Article-No.-Key

Pos.	Katalogblatt Nr. BV16-CI	Artikel Nr.	Ausführung	
Pos.	Catalogue Sheet No. BV16-CI	Article No.	Assembly	
1	BV16-CI	PN 16	3021	Kugelhahn/ Flansche/ weichdichtend