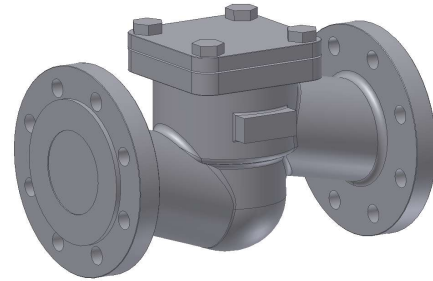
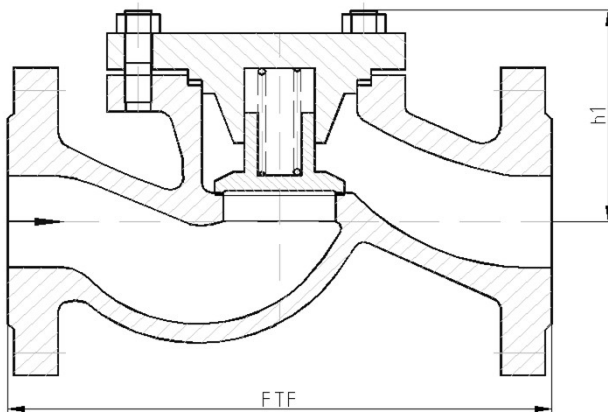


1. Ausführung / Variant

Standard

Ausführung nach EN 12334 / Design acc. to EN 12334 ; Mit Flanschenden / With flanged ends
Mit Schließfeder / With return spring
Mit verschraubtem Deckel / With bolted cover
Betätigung selbsttätig / Self-operated



Abweichungen von der bildlichen Darstellung sowie Maß- und Werkstoffänderungen sind möglich. Für eventuelle Schreib- oder Übersetzungsfehler übernehmen wir keine Haftung.

Drawing, dimensions and material are subject to change. We cannot be held responsible for any printing or translation errors that might be found in this catalogue.

2. Abmessungen und Massen / Dimensions and weights

Baulängen EN 558-1 ; GR1 Face-to-face dimensions EN 558-1 ; GR1
Flansche, Abmessungen EN 1092-2 Flanged ends, dimensions EN 1092-2

PN	DN	Baumaße / Dimensions			Masse / Weight	
		FTF	h1		Flansch / Flanged ends	Schweißende / BW-ends
16	15	130	75		2,5	
	20	150	75		3,5	
	25	160	75		4	
	32	180	80		5,5	
	40	200	90		7,5	
	50	230	95		10	
	65	290	120		16	
	80	310	130		20	
	100	350	155		31	
	125	400	175		46	
	150	480	200		72	
	200	600	265		133	
	250	730	325		180	
300	850	360		230		

Alle Abmessungen in mm / All dimensions in mm. Alle Massen in kg / All weights in kg.

Technische und konstruktive Änderungen vorbehalten / Technical design and construction are subject to change

3. Werkstoffe / Materials

Pos. / Item	Bauteil / Component	-10 bis / to 300 °C		-10°C bis / to 350 °C	
		Werkstoff Material	Werkstoff-Nr. Material No.	Werkstoff Material	Werkstoff-Nr. Material No.
1	Gehäuse / Body	EN-GJL-250	EN JL 1040	EN-GJS-400-15	EN JS 1030
1a	Gehäusesitz / Body facing	13%Cr		13%Cr	
2	Deckel / Cover	EN-GJL-250	EN JL 1040	EN-GJS-400-15	EN JS 1030
3	Kegel / Disc	13%Cr		13%Cr	
3a	Kegelsitz / Disc facing	mind. 13 % Cr		mind. 13 % Cr	
4 *	Dichtung / Gasket	Graphit		Graphit	

* Empfohlene Ersatzteile / Recommended spare parts

Die Verwendung alternativer Werkstoffe ist zulässig. / The usage of alternative materials is admissible.
Weitere Werkstoffe auf Anfrage. / Further materials on request.

4. Prüfung und Abnahme / Testing and acceptance

Für die Prüfung und Abnahme gelten die Vorschriften nach EN 12266-1 und -2 , DIN 3230 sowie kundenspezifische Vereinbarungen.

The regulations in EN 12266-1 and -2 , DIN 3230 and specific agreements with customer are valid for testing and acceptance.

5. Artikel-Nr.-Schlüssel / Article-No.-Key

Pos. Pos.	Katalogblatt Nr. LCV16-CI Catalogue S. No. LCV16-CI	Artikel Nr. Article No.	Ausführung Assembly
1	LCV16-CI	PN 16	Rückschlagventil/ Flansche/ GJL
2		1141	Rückschlagventil/ Flansche/ GJL
		1142	Rückschlagventil/ Flansche/ GJL
		1143	Rückschlagventil/ Flansche/ GJS