



**Schmutzfänger**  
aus Schmiedestahl / Stahlguß  
**Strainer**  
of forged steel / cast steel

PN 16 - 40  
DN 15 - 250  
Katalogblatt Nr. S40-CS  
Catalogue S. No. S40-CS  
Ausgabe / Edition 03/2010

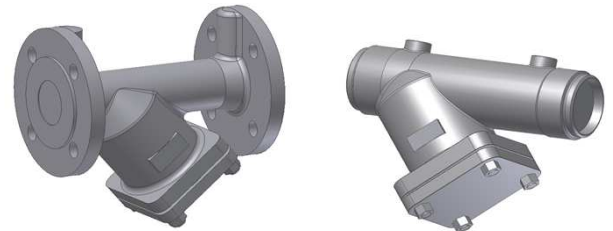
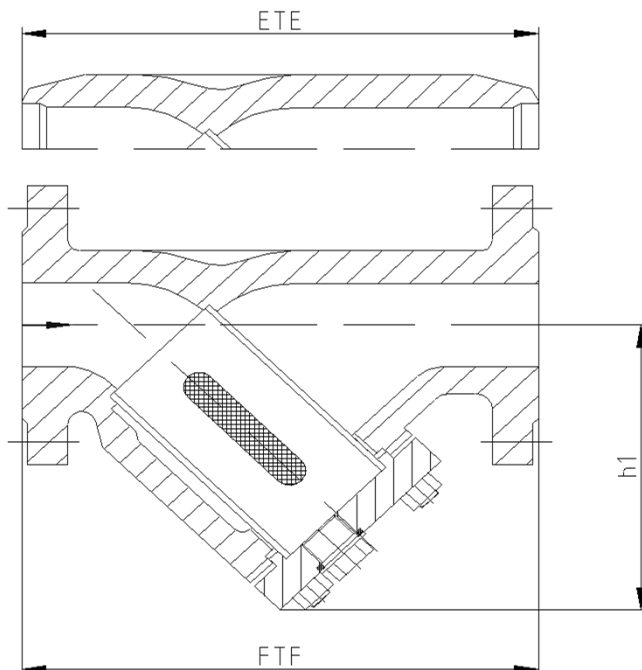
## 1. Ausführung / Variant

### Standard

Mit verschraubtem Deckel / With bolted cover  
Betätigung selbsttätig / Self-operated

### Option

Mit Feinsieb / With fine screen  
Mit Entleerung / With draining  
Abdichtung nach außen entsprechend TA-Luft / sealing to atmosphere acc. to TA-Luft



Abweichungen von der bildlichen Darstellung sowie Maß- und Werkstoffänderungen sind möglich. Für eventuelle Schreib- oder Übersetzungsfehler übernehmen wir keine Haftung.

Drawing, dimensions and material are subject to change. We cannot be held responsible for any printing or translation errors that might be found in this catalogue.

## 2. Abmessungen und Massen / Dimensions and weights

Baulängen EN 558-1 ; GR1 Face-to-face dimensions EN 558-1 ; GR1  
Flansche, Abmessungen EN 1092-1 Flanged ends, dimensions EN 1092-1  
Schweißfugen EN 12627 welding grooves EN 12627

PN	DN	Baumaße / Dimensions		Masse / Weight			
		ETE	h1	PN 16 / Flanged ends	PN 16 / BW-ends	PN 25-40 / Flanged ends	PN 25-40 / BW-ends
16 25 40	15	130	70	3	3	3	3
	20	150	80	4	3,5	4	3,5
	25	160	88	4,5	4	4,5	4
	32	180	100	6,5	5,5	6,5	5,5
	40	200	125	9	7,5	9	7,5
	50	230	140	11	9	11	9
	65	290	170	14,5	12,5	15	12
	80	310	190	22	19	22	18
	100	350	225	31	27	31,5	27,5
	125	400	260	40	36	46	43
	150	480	320	65	62	71	67
	200	600	420	130	120	135	125
	250	730	590	254	240	254	240

Alle Abmessungen in mm / All dimensions in mm. Alle Massen in kg / All weights in kg.

Technische und konstruktive Änderungen vorbehalten / Technical design and construction are subject to change

### 3. Werkstoffe / Materials

Pos. / Item	Bauteil / Component	-10°C bis / to 450 °C		-10°C bis / to 550 °C		-10 bis / to 450 °C	
		Werkstoff Material	Werkstoff-Nr. Material No.	Werkstoff Material	Werkstoff-Nr. Material No.	Werkstoff Material	Werkstoff-Nr. Material No.
1	Gehäuse / Body	P250GH (C22.8)	1.0460	13CrMo4-5	1.7335	GP240GH (GS-C25)	1.0619
2	Deckel / Cover	P250GH (C22.8)	1.0460	13CrMo4-5	1.7335	GP240GH (GS-C25)	1.0619
3	Sieb / Screen	18-8 CrNi					
4 *	Dichtung / Gasket	Graphit					

\* Empfohlene Ersatzteile / Recommended spare parts

Die Verwendung alternativer Werkstoffe (1.5415, 1.5419) ist zulässig. / The usage of alternative materials (1.5415, 1.5419) is admissible.

Weitere Werkstoffe auf Anfrage. / Further materials on request.

### 4. Prüfung und Abnahme / Testing and acceptance

Für die Prüfung und Abnahme gelten die Vorschriften nach EN 12266-1 und -2 , DIN 3230 sowie kundenspezifische Vereinbarungen.

The regulations in EN 12266-1 and -2 , DIN 3230 and specific agreements with customer are valid for testing and acceptance.

### 5. Artikel-Nr.-Schlüssel / Article-No.-Key

Pos. Pos.	Katalogblatt Nr. S40-CS Catalogue S. No. S40-CS	Artikel Nr. Article No.	Ausführung Assembly	
1	S40-CS	PN 16	5058	Schmutzfänger / Flansche
			5072	Schmutzfänger / E-Ende / kaltzäh
			5073	Schmutzfänger / E-Ende
2		PN 40	5052	Schmutzfänger / Flansche