



**Rückschlagventile**  
aus CrNi-Stahlguß  
**Lift Check valves**  
of stainless cast steel

PN 16 - 40  
DN 15 - 300  
Katalogblatt Nr. LCV40-CS-SS  
Catalogue S. No. LCV40-CS-SS  
Ausgabe / Edition 03/2010

## 1. Ausführung / Variant

### Standard

Ausführung nach EN 14341 / Design acc. to EN 14341 ; Mit Flanschen oder Einschweißenden / With flanged or butt welding ends

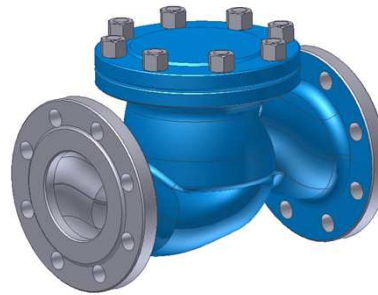
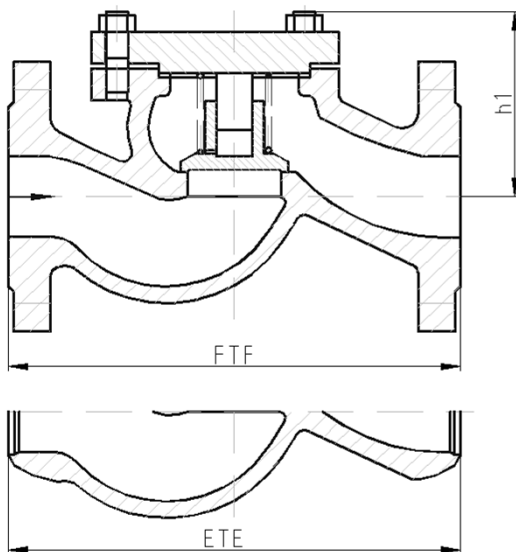
Mit Schließfeder / With return spring

Mit verschraubtem Deckel / With bolted cover

Betätigung selbsttätig / Self-operated

### Option

Abdichtung nach außen entsprechend TA-Luft / sealing to atmosphere acc. to TA-Luft



Abweichungen von der bildlichen Darstellung sowie Maß- und Werkstoffänderungen sind möglich. Für eventuelle Schreib- oder Übersetzungsfehler übernehmen wir keine Haftung.

*Drawing, dimensions and material are subject to change. We cannot be held responsible for any printing or translation errors that might be found in this catalogue.*

## 2. Abmessungen und Massen / Dimensions and weights

Baulängen	EN 558-1 ; GR1	Face-to-face dimensions	EN 558-1 ; GR1
Flansche, Abmessungen	EN 1092-1	Flanged ends, dimensions	EN 1092-1
Schweißfugen	DIN EN 12627	welding grooves	DIN EN 12627

PN	DN	Baumaße / Dimensions			Masse / Weight	
		FTF ETE	h1		Flansch / Flanged ends	Schweißende / BW-ends
16 25 40	15	130	70		3	3
	20	150	75		4,5	4
	25	160	80		6	5,5
	32	180	126		8	7
	40	200	136		10,5	9,5
	50	230	140		13	10
	65	290	150		23,5	19,5
	80	310	171		32	28
	100	350	185		38	34
	125	400	190		54	50
	150	480	200		70	66
	200	600	280		178	168
	250	730	290		195	165
300	850	410		360	280	

Technische und konstruktive Änderungen vorbehalten / Technical design and construction are subject to change

**NOVAL Industriearmaturen GmbH**

**Tel.: 0391 / 4 05 55-0**

### 3. Werkstoffe / Materials

Pos. / Item	Bauteil / Component	-10 bis / to 450 °C		-10°C bis / to 550 °C	
		Werkstoff Material	Werkstoff-Nr. Material No.	Werkstoff Material	Werkstoff-Nr. Material No.
1	Gehäuse / Body	GX5CrNi19-11-2	1.4408	GX5CrNiMoNb 19-11-2	1.4581
1a	Gehäusesitz / Body facing	18-8 Cr-Ni Niropanzerung		mind. 18 % Cr gepanzert	
2	Deckel / Cover	GX5CrNi19-11-2	1.4408	GX5CrNiMoNb 19-11-2	1.4581
3	Kegel / Disc	X6CrNiTi18-10	1.4541	X6CrNiMoTi17- 12-2	1.4571
3a	Kegelsitz / Disc facing	X6CrNiTi18-10	1.4541	X6CrNiMoTi17- 12-2	1.4571
4 *	Dichtung / Gasket	Graphit		Graphit	

\* Empfohlene Ersatzteile / Recommended spare parts

Die Verwendung alternativer Werkstoffe ist zulässig. / The usage of alternative materials is admissible.  
Weitere Werkstoffe auf Anfrage. / Further materials on request.

### 4. Prüfung und Abnahme / Testing and acceptance

Für die Prüfung und Abnahme gelten die Vorschriften nach EN 12266-1 und -2 , DIN 3230 sowie kundenspezifische Vereinbarungen.

The regulations in EN 12266-1 and -2 , DIN 3230 and specific agreements with customer are valid for testing and acceptance.

### 5. Artikel-Nr.-Schlüssel / Article-No.-Key

Pos. Pos.	Katalogblatt Nr. LCV40-CS-SS Catalogue S. No. LCV40-CS-SS	Artikel Nr. Article No.	Ausführung Assembly
1	LCV40-CS-SS	PN 16	Rückschlagventil/ Flansche/ harddichtend
2		PN 40	Rückschlagventil/ Flansche/ harddichtend
		1163	Rückschlagventil/ E-Ende/ harddichtend