

Schmutzfänger

aus CrNi-Schmiedest. / Stahlguß

Guardafangos

de acero de forja al
cromoníquel / Fundición de acero

PN 16 - 40

DN 15 - 250

Katalogblatt Nr. S40-CS-SS

Pág. del catálogo nº S40-CS-SS

Ausgabe / Edición 03/2010

1. Ausführung / Modelo

Standard / Estándar

Mit verschraubtem Deckel / Con tapa enroscada

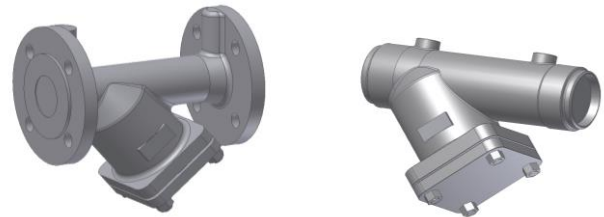
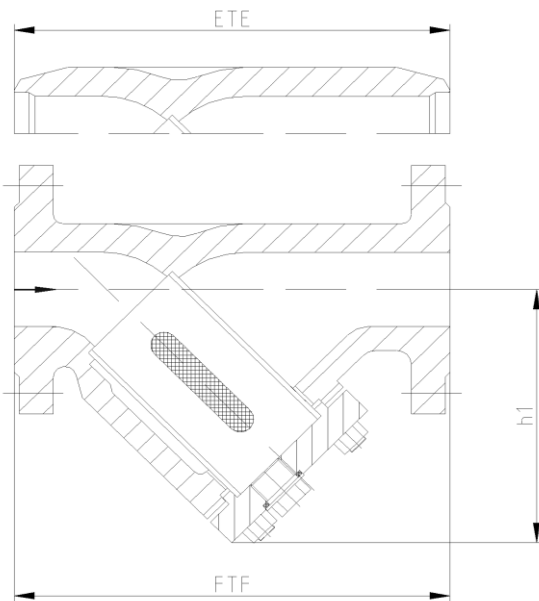
Betätigung selbsttätig / Puesta en marcha automática

Option / Opción

Mit Feinsieb / Con tamiz fino

Mit Entleerung / Con vaciado

Abdichtung nach außen entsprechend TA-Luft / Impermeabilización hacia fuera conforme a TA-Luft



Abweichungen von der bildlichen Darstellung sowie Maß- und Werkstoffänderungen sind möglich. Für eventuelle Schreib- oder Übersetzungsfehler übernehmen wir keine Haftung.

Las imágenes, las dimensiones y los materiales están sujetos a cambio. No nos haremos responsables en caso eventual de errores de imprenta o de traducción de este catálogo.

2. Abmessungen und Massen / Dimensiones y pesos

Baulängen	EN 558-1 ; GR1	Longitud de construcción	EN 558-1 ; GR1
Flansche, Abmessungen	EN 1092-1	Bridas, dimensiones	EN 1092-1
Schweißfugen	EN 12627	Juntas soldadas	EN 12627

PN	DN	Baumaße / Dimensiones		Masse / Peso			
		FTF	ETE	h1	PN 16 / Extremos de brida	PN 16 / Extremos de soldadura	PN 25-40 / Extremos de brida
16 25 40	15	130	70	3	3	3	3
	20	150	80	4	3,5	4	3,5
	25	160	88	4,5	4	4,5	4
	32	180	100	6,5	5,5	6,5	5,5
	40	200	125	9	7,5	9	7,5
	50	230	140	11	9	11	9
	65	290	170	14,5	12,5	15	12
	80	310	190	22	19	22	18
	100	350	225	31	27	31,5	27,5
	125	400	260	40	36	46	43
	150	480	320	65	62	71	67
	200	600	420	130	120	135	125
250	730	590	254	240	254	240	

Alle Abmessungen in mm / Todas las dimensiones están en mm. Alle Massen in kg / Todos los pesos están en kg.
Technische und konstruktive Änderungen vorbehalten / El diseño técnico y de construcción están sujetos a cambio

3. Werkstoffe / Materiales

Pos. / Pos.	Bauteil / Componente	-10 bis / hasta 450 °C		-10 bis / hasta 450 °C	
		Werkstoff Material	Werkstoff-Nr. Material Nº	Werkstoff Material	Werkstoff-Nr. Material Nº
1	Gehäuse / Cárter	X6CrNiMoTi17-12-2	1.4571	GX5CrNi19-11-2	1.4408
2	Deckel / Tapa	X6CrNiMoTi17-12-2	1.4571	GX5CrNi19-11-2	1.4408
3	Sieb / Tamiz	18-8 CrNi / Cromoníquel			
4 *	Dichtung / Cierre	Graphit / Grafito			

* Empfohlene Ersatzteile / Piezas de recambio recomendadas

Die Verwendung alternativer Werkstoffe ist zulässig. / Se permite el uso de materiales alternativos.
Weitere Werkstoffe auf Anfrage. / Se pueden solicitar materiales adicionales.

4. Prüfung und Abnahme / Comprobación y aprobación

Für die Prüfung und Abnahme gelten die Vorschriften nach EN 12266-1 und -2 , DIN 3230 sowie kundenspezifische Vereinbarungen.

La comprobación y aprobación están realizadas según las normativas EN 12266-1 y -2 , DIN 3230 así como los acuerdos específicos con los clientes.

5. Artikel-Nr.-Schlüssel / Clave-Artículo-Nº

Pos. Pos.	Katalogblatt Nr. S40-CS-SS Pág. del catálogo nº S40-CS-SS	Artikel Nr. Artículo Nº	Ausführung Modelo
1	S40-CS-SS	PN 16	Schmutzfänger / Flansche / Edelstahl
			Schmutzfänger / E-Ende / Edelstahl
2	PN 40	5054	Schmutzfänger / Flansche / Edelstahl