

1. Ausführung / Исполнение

Standard / Стандартное исполнение

Ausführung nach EN 13709 / Исполнение по EN 13709; Mit Flanschen oder Einschweißenden / С фланцами или приварными концами

Mit Stopfbuchse u. steigendem Handrad / С сальником и выдвигаемым маховиком

Auch mit Drossel- oder Regulierkegel, bzw. mit vorgegebener Kennlinie / Также с дроссельным или регулирующим золотником, или же с заданной характеристикой

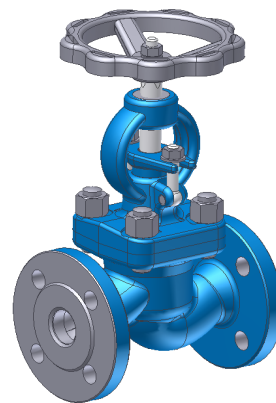
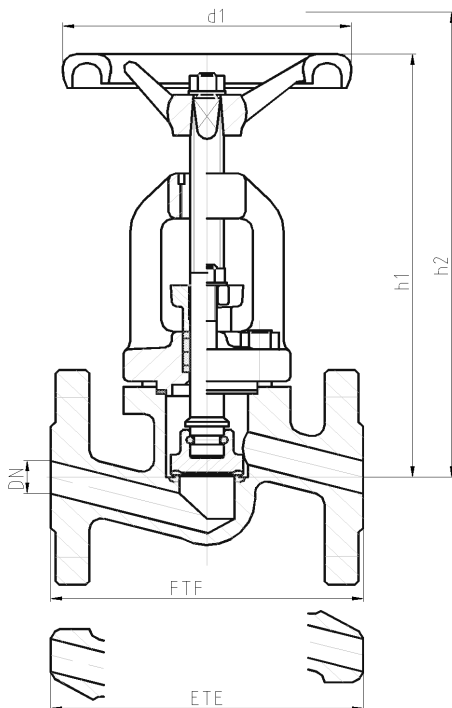
Option / Исполнение на выбор

Abdichtung nach außen entsprechend TA-Luft / Наружное уплотнение в соответствии с TA-Luft

Stellungsanzeige; Endlagenschalter / Указатель позиции; Концевой выключатель

Spindelverlängerung; Armaturenschloss / Удлинение шпинделя; Замок клапана

Betätigung elektrisch, pneumatisch, hydraulisch / Электрический, пневматический, гидравлический привод



Abweichungen von der bildlichen Darstellung sowie Maß- und Werkstoffänderungen sind möglich. Für eventuelle Schreib- oder Übersetzungsfehler übernehmen wir keine Haftung.

Возможны отличия графического представления, а также размеров и материалов. Мы не несём ответственности за возможные опечатки и ошибки перевода.

2. Abmessungen und Massen / Размеры и массы

Baulängen	EN 558-1 ; GR1	Монтажные длины	EN 558-1 ; GR1
Flansche, Abmessungen	EN 1092-1	Фланцы, размеры	EN 1092-1
Schweißfugen	DIN EN 12627	Приварные концы	DIN EN 12627

PN / Py	DN / Ду	Baumaße / Габаритные размеры				Masse / Масса	
		FTF ETE	h1	h2; offen / "открыто"	d1	Flansch / Фланец	Schweißende / Прив.концы
16 25 40	15	130	155	168	120	4	4
	20	150	155	168	120	4,5	4
	25	160	155	168	120	5	4,5
	32	180	195	210	160	9,5	8,5
	40	200	205	224	160	11	9,5
	50	230	215	239	160	13	11,5

Alle Abmessungen in mm / Все размеры в мм. Alle Massen in kg / Все массы в кг.

Technische und konstruktive Änderungen vorbehalten / Возможны технические и конструктивные изменения

3. Werkstoffe / Материалы

Pos. / поз.	Bauteil / Деталь	-10°C bis / до 450 °C	
		Werkstoff Материал	Werkstoff-Nr. № мат.
1	Gehäuse / Корпус	X6CrNiMoTi17-12-2	1.4571
1a	Gehäusesitz / Седло корпуса	X6CrNiTi18-10	1.4541
2	Bügeldeckel / Бугельная крышка	X6CrNiMoTi17-12-2	1.4571
3	Spindel / Шпиндель	X6CrNiTi18-10	1.4541
4b	Kegelsitz / Седло затвора	X6CrNiTi18-10	1.4541
5 *	Packung / Набивка сальника	Графит	

* Empfohlene Ersatzteile / Рекомендуемые запасные части

Die Verwendung alternativer Werkstoffe ist zulässig. / Возможно применение альтернативных материалов.
Weitere Werkstoffe auf Anfrage. / Дополнительные материалы по запросу.

4. Prüfung und Abnahme / Испытание и приёмка

Für die Prüfung und Abnahme gelten die Vorschriften nach EN 12266-1 und -2, DIN 3230 sowie kundenspezifische Vereinbarungen.

Испытание и приёмка осуществляются по инструкции EN 12266-1 и -2, DIN 3230 а также по согласованным с клиентом условиям.

5. Artikel-Nr.-Schlüssel / Номер товара - Код

Pos. Поз.	Katalogblatt Nr. GLV40-FS-SS № стр. каталога GLV40-FS-SS	Artikel Nr. № товара	Ausführung Исполнение	
1	GLV40-FS-SS	PN 16 / Py 16	1051	Запорный клапан/ Фланцы/ 13% Cr
2		PN 40 / Py 40	1056	Запорный клапан/ Фланцы
			1057	Запорный клапан/ С приварными концами