



**Rückschlagventile**  
aus Gusseisen und Sphäroguss  
**Обратные клапаны**  
из чугуна и высокопрочного  
чугуна

PN 16  
DN 15 - 300  
Katalogblatt Nr. LCV16-CI  
№ с. каталога LCV16-CI  
Ausgabe / Издание 03/2010

## 1. Ausführung / Исполнение

### Standard / Стандартное исполнение

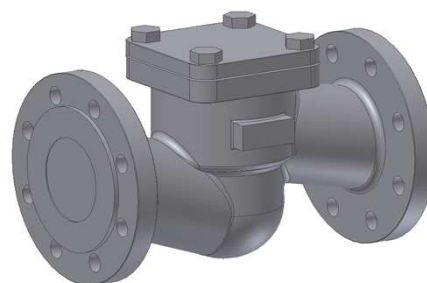
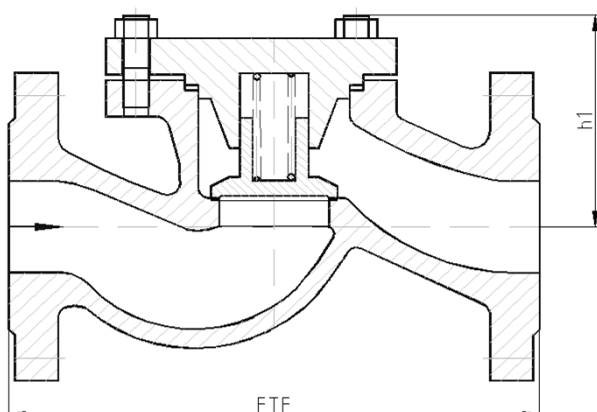
Ausführung nach EN 12334 / Исполнение по EN 12334; Mit Flanschenden / С фланцами

Mit Schließfeder / С замыкающей пружиной

Mit verschraubtem Deckel / С привинчиваемой болтами крышкой

Betätigung selbsttätig / Самодействующий

### Option / Исполнение на выбор



Abweichungen von der bildlichen Darstellung sowie Maß- und Werkstoffänderungen sind möglich. Für eventuelle Schreib- oder Übersetzungsfehler übernehmen wir keine Haftung.

Возможны отличия графического представления, а также размеров и материалов. Мы не несём ответственности за возможные опечатки и ошибки перевода.

## 2. Abmessungen und Massen / Размеры и массы

Baulängen EN 558-1 ; GR1

Монтажные длины

EN 558-1 ; GR1

Flansche, Abmessungen EN 1092-2

Фланцы, размеры

EN 1092-2

Schweißfugen

Приварные концы

PN / Py	DN / Ду	Baumaße / Габаритные размеры			Masse / Масса	
		FTF	h1		Flansch / Фланец	Schweißende / Прив.концы
16	15	130	75		2,5	
	20	150	75		3,5	
	25	160	75		4	
	32	180	80		5,5	
	40	200	90		7,5	
	50	230	95		10	
	65	290	120		16	
	80	310	130		20	
	100	350	155		31	
	125	400	175		46	
	150	480	200		72	
	200	600	265		133	
	250	730	325		180	
300	850	360		230		

Alle Abmessungen in mm / Все размеры в мм. Alle Massen in kg / Все массы в кг.

Technische und konstruktive Änderungen vorbehalten / Возможны технические и конструктивные изменения

**NOVAL Industriearmaturen GmbH**

**Tel.: 0391 / 4 05 55-0**

### 3. Werkstoffe / Материалы

Pos. / поз.	Bauteil / Деталь	-10 bis / до 300 °C		-10°C bis / до 350 °C	
		Werkstoff Материал	Werkstoff-Nr. № мат.	Werkstoff Материал	Werkstoff-Nr. № мат.
1	Gehäuse / Корпус	EN-GJL-250	EN JL 1040	EN-GJS-400-15	EN JS 1030
1a	Gehäusesitz / Седло корпуса	13%Cr		13%Cr	
2	Deckel / Крышка	EN-GJL-250	EN JL 1040	EN-GJS-400-15	EN JS 1030
3	Kegel / Затвор	13%Cr		13%Cr	
3a	Klappensitz / Седло затвора	не менее 13% Cr		не менее 13% Cr	
4 *	Dichtung / Уплотнение	Графит		Графит	

\* Empfohlene Ersatzteile / Рекомендуемые запасные части

Die Verwendung alternativer Werkstoffe ist zulässig. / Возможно применение альтернативных материалов.  
Weitere Werkstoffe auf Anfrage. / Дополнительные материалы по запросу.

### 4. Prüfung und Abnahme / Испытание и приёмка

Für die Prüfung und Abnahme gelten die Vorschriften nach EN 12266-1 und -2, DIN 3230 sowie kundenspezifische Vereinbarungen.

Испытание и приёмка осуществляются по инструкции EN 12266-1 и -2, DIN 3230 а также по согласованным с клиентом условиям.

### 5. Artikel-Nr.-Schlüssel / Номер товара - Код

Pos. Поз.	Katalogblatt Nr. LCV16-CI № стр. каталога LCV16-CI	Artikel Nr. № товара	Ausführung Исполнение	
1	LCV16-CI	PN 16 / Py 16	1141	Обратный клапан/ Фланцы/ GJL
2			1142	Обратный клапан/ Фланцы/ GJL
			1143	Обратный клапан/ Фланцы/ GJS